

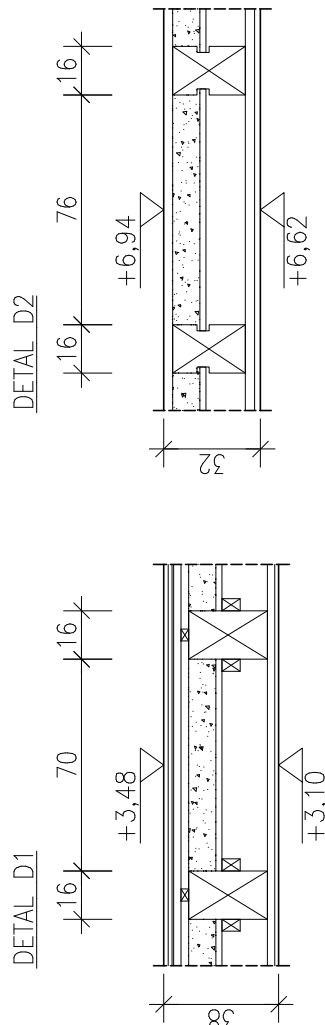
PRZEKRÓJ A-A – INWENTARYZACJA

SKALA 1:50

OBIEKT:	ROZBUDOWA Z PRZEBUDOWĄ I TERMOIZOLACJĄ BUDYNKU DAWNEGO PRZEDSZKOLA NA POTRZEBY KLUBU DZIECIĘCEGO I KLUBU SENIORA		
INWESTOR:	Gmina Świąciechowa ul. Ułanska 4; 64-115 Świąciechowa		
LOKALIZACJA:	ul. Kościelna 4; 64-115 Świąciechowa działka nr 90; obręb: 0011 Świąciechowa		
ARCHITEKTURA PROJEKTOWAŁ:	mgr inż. arch. Grzegorz Tatarka upr. nr 7131/11/P/2003 w spec. architektonicznej		Podpis:
ARCHITEKTURA SPRAWDZIŁ:	mgr inż. arch. Piotr Kosiński upr. nr WP-OIA/YOKk/UpB/26/2007 w spec. architektonicznej		Podpis:
ASYSTENTKA PROJEKTANTA:	mgr inż. arch. Agnieszka Musielak upr. nr w spec.		Podpis:
TYTUŁ RYSUNKU:	PRZEKRÓJ A-A INWENTARYZACJA		NR RYS. 7 / A
DATA:	listopad 2018	SKALA: 1:50	STRONA:

PRZEKROJE POPRZECZNE STROPÓW

SKALA 1:25



UWAGA: Inwentaryzacji budynku dokonano na podstawie wizji lokalnej oraz pomiarów wykonanych ręcznie. Dopuszcza się możliwość istnienia miejscowych, różniczości wynikających z błędów pomiarowych, grubości tynków, braku dostępności pomieszczeń.

Przed rozpoczęciem robót budowlanych należy zeweryfikować przyjęte założenia wymiarowo-materiałowe poprzez dokonanie większej ilości odkrywek, odcinku i odsłonięcia elementów zabudowanych.

Przed rozpoczęciem robót budowlanych należy zweryfikować przyjęte założenia wymiarowo-materiałowe, poprzez dokonanie większej ilości odkrywek, odkryć i odstonienia elementów zabudowanych